

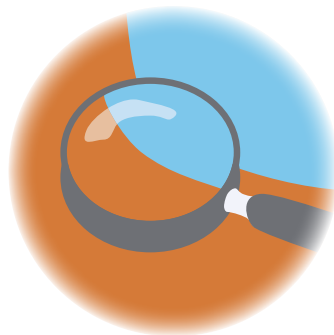
QUELLES SONT LES POINTS IMPORTANTS DE RÉCEPTION ET DE MISE EN SERVICE D'UNE INSTALLATION ?

Une inspection de l'installation (filtres, boîtes, réservoir de stockage, trop plein, siphon, clapet anti-retour) doit être effectuée avant sa mise en service.



DOIVENT ÊTRE PARTICULIÈREMENT VÉRIFIÉS :

- L'étanchéité de l'ensemble du système,
- L'installation électrique,
- L'absence de résidu au fond du réservoir de stockage,
- Le système de soutirage (pompe, module de gestion) : Un remplissage en eau suffisant du réservoir de stockage doit être prévu à cet effet,
- Les conditions de mise en service des pompes (voir le livret du fabricant),
- La bonne mise en place de la signalisation (tuyauterie, robinet).



Les modalités d'utilisation de l'eau de pluie sont explicitées dans l'arrêté du 21 août 2008, publié au JO n° 0201 du 29 août 2008.

www.ifep.info

Les fiches pratiques IFEP traitent de façon simple et synthétique les aspects essentiels de la récupération de l'eau de pluie et de son utilisation.